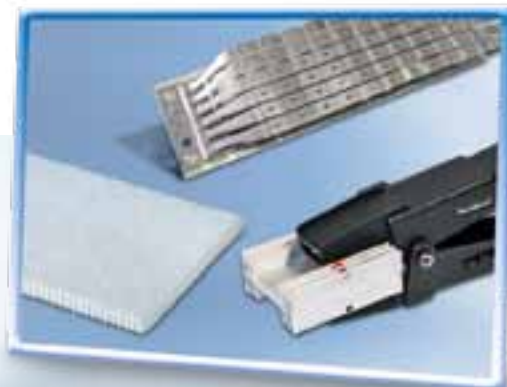


Zubehör- und Verschleißteile-Katalog

Accessories and Consumables Catalogue

Kannegiesser®

TECHNIK-PARTNER DER WÄSCHEREI
PARTNER IN LAUNDRY TECHNOLOGY



Inhaltsverzeichnis

Index

	Seite / Page
Service-Kits	4
Federbewicklungen / Spring paddings	5
Nadelfilze / Needle felts	6-7
Aramid-Molton	8
Dickfilze / Heavy weight felts	8
Einwachstücher / Ironer waxing cloths	8
Reinigungstücher und Wachse / Cleancloths and waxes	9
Mangelbänder / Ironer tapes	10
Mangelbandschweißgeräte / Ironer tape welding devices	11
Membranen / Membranes	12-13
Reibräder / Friction wheels	14
Laufäder / Running wheels	15
Begurtungen / Belt accessories	16
Pressenbezüge / Press covers	17-19

Überreicht durch:
Presented by:

Einleitung

Introduction

Lieber Kunde,

als Technik-Partner der Wäscherei liefern wir neben Original-Ersatzteilen auch Zubehör- und Verschleißteile. Der vorliegende Katalog soll Ihnen eine Hilfestellung bei der Auswahl und Bestellung von Zubehör zu Ihrer Kannegiesser-Mangel, Ihrem Pressensatz, Ihrer Entwässerungspresse, Ihrem Trockner und Ihrer Eingabe- und Faltmaschine geben.

Außerdem möchten wir Sie auf die Vorteile der Nutzung von Kannegiesser-Original-Zubehör und -Ersatzteilen aufmerksam machen. Dies erhöht die Lebensdauer Ihrer Maschinen und Anlagen und stellt langfristig eine hohe Produktionsqualität sicher.

Gerne erstellen wir Ihnen ein individuelles Angebot, in dem Sie sich von unseren günstigen Preisen und fairen Konditionen überzeugen können. Nehmen Sie sich einen Augenblick Zeit, unser Sortiment zu studieren. Sollten Sie weitere Informationen benötigen, steht Ihnen unser Ersatzteil-Team gerne mit Rat und Tat zur Seite.

Wir danken für Ihr Vertrauen und freuen uns auf eine gute Zusammenarbeit!

Ihr Kannegiesser-Service-Team

Dear Customer,

we as your technical partner distribute spare parts but also accessories, wear and tear parts. This catalogue supports you when choosing and ordering the accessories for the Kannegiesser ironer, cabinet presses, extraction press, dryer, feeding machine and folding machine.

Moreover, you have the advantage to make use of the original Kannegiesser accessories and spare parts which increase the life span of the machine and provide a long-term quality production.

We would like to provide you an individual offer to convince you of our favourable prices and preferential conditions. Please take a moment of your time to study our range. If you have further questions, our spare parts team will give you all advice and practical support needed.

We thank you for your confidence and look forward to working with you.

Your Kannegiesser Service Team



Service-Kits im praktikablen Kunststoffkoffer

Service kits in a workable plastic case



Durch unsere bekannten Schulungskonzepte versetzt Sie die Firma Kannegiesser in die Lage, kleinere Arbeiten und Reparaturen an Ihrer Maschine selbstständig auszuführen.

Um diese Aufgabe qualifiziert und effektiv durchführen zu können, empfiehlt es sich eine Basisausstattung an Ersatzteilen vor Ort zu haben. Aus diesem Grund haben wir in Zusammenarbeit mit unseren Kunden individuelle, auf die Maschinentypen abgestimmte, Service-Kits generiert.

Ihre Vorteile

- Speziell auf den jeweiligen Maschinentyp abgestimmte Ersatzteile aus den Bereichen Mechanik, Pneumatik und Elektrik.
- Platzsparend gelagert in einem robusten und stapelbaren Kunststoffkoffer.
- Klare Übersicht und erschütterungsfreie Lagerung durch passgenaue, gefräste Schaumstoffeinlagen.
- Leicht transportierbar; die Ersatzteile, die Sie für einen Maschinentyp benötigen sind bei den Arbeiten vor Ort.

Im Moment sind folgende Service-Kits lieferbar

759.360/1	Ersatzteil KIT EMC
759.362/7	Ersatzteil KIT GEM I
761.843/2	Ersatzteil KIT EMX
761.844/0	Ersatzteil KIT RFM II
761.846/5	Ersatzteil KIT SFM II + CFM II
759.357/7	Ersatzteil KIT Bügelreparatur

Zukünftig werden wir diese vorteilhaften Angebote ständig erweitern und den technischen Neuerungen anpassen. Hierüber werden wir durch unseren Kannegiesser-Newsletter informieren. Bei Interesse an unseren Service-Kits kontaktieren Sie bitte einfach Ihren zuständigen Ersatzteilmanager.

Selbstverständlich sind wir auch an ihren Anregungen und Vorschlägen interessiert, die wir bei der Weiterentwicklung unserer Service-Kits berücksichtigen werden.

As evidence of our commitment, it is our aim to offer a comprehensive and innovative service and spare parts solutions to our customers. As such we are pleased to announce the arrival of some new products including the self contained service kits.

These service kits consist of spare parts and specialized tools that have been developed for specific machines. They come supplied in modular, robust and ergonomic tool cases and have basic spare parts and/or special tools that are ideal for the application based upon our experience gained by servicing and repairing the machines.

The advantages are

- Individual spare parts kit (electrical, pneumatic, hydraulic or mechanical) created to match your machine.
- Space saving design – parts are stored in a robust, stackable plastic case.
- Perfect overview at first sight. Vibration protection through special fitted foam inlays.
- Easy transportable – the required parts are available for each machine.

Currently we have available the following service kits

759.360/1	spare-part-kit EMC
759.362/7	spare-part-kit GEM I
761.843/2	spare-part-kit EMX
761.844/0	spare-part-kit RFM II
761.846/5	spare-part-kit SFM II + CFM II
759.357/7	spare-part-kit hanger repair

In the future, we will add more and more kits to our product range and adapt them to technical innovations. In this context we highly appreciate your comments and suggestions in order to optimize our service kits in a cooperative approach.

Please contact your local spare parts partner for more information regarding these innovative service solutions.

Federbewicklungen

Spring paddings

Spring-Press

- Das Spiralfederband ist in 11 mm Federhöhe, verzinkt bzw. auf Anfrage als Edelstahlausführung lieferbar
- Die Spring-Press-Feder eignet sich für die HLM und die Setra-Mangel
- Die so bestückte Mangelwalze garantiert eine höchstmögliche Leistung der Mangel
- Federbandbreite: 12 - 13 mm, Federband ist nicht perforiert

Spring-Press

- The spiral spring band is available in 11 mm height, galvanized or stainless steel (on request) versions available
- The spring-press is suitable for HLM and Setra-ironers
- This stocked roll for the ironer ensures maximum performance of the ironer.
- Spring band range: 12 - 13 mm, spring band is not perforated



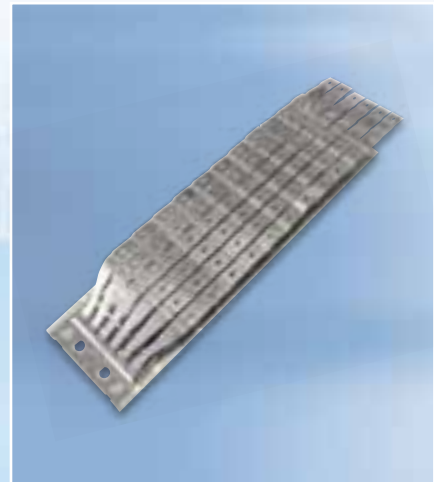
Sach. Nr. / Part no.	Beschreibung / Description
291.189/9	Verzinkt / Galvanized

Kann-Press (Lamellenfeder)

- Kann-Press (Lamellenfeder) ist eine gegenüber dem Wettbewerb veränderte Feder
- Die Kann-Press ist verzinkt und hat eine Federbreite von 45 mm
- Sie wurde speziell für Tischwäschebearbeitung auf der HPM entwickelt und gewährleistet ein bestmögliches Mangelergebnis durch großflächige und einheitlich kräftige Druckausübung auf die zu bearbeitende Wäsche

Kann-Press (Lamella spring)

- Kann-Press (Lamella spring) is a modified spring compared to the competition
- The Kann-Press is galvanized and has a spring width of 45 mm
- It was developed especially for table linen processing on the HPM and ensures the best possible ironer result by large and uniform strong pressure on the processed linen



Sach. Nr. / Part no.	Beschreibung / Description
050.828/3	Verzinkt / Galvanized 11 mm
880.029/4	Verzinkt / Galvanized 12 mm

Max-Press-H

- Die Federbewicklung Max-Press-H ist speziell für unsere High-Power-Mangelbaureihe (HPM) entwickelt worden, jedoch auch qualitätssteigernd für Mangeln der HLM und Setra-Baureihe einsetzbar
- Max-Press-H ist in den Federhöhen von 9 mm, 12 mm und 15 mm, verzinkt bzw. auf Anfrage als Edelstahlausführung lieferbar
- Das Federband ist perforiert
- Die Feder ist in definierten Abständen auf dem Grundband befestigt
- Um einen gleichmäßigen, federelastischen Vollflächendruck ausüben zu können, ist jedes Federelement mit einer quadratischen Platte versehen

Max-Press-H

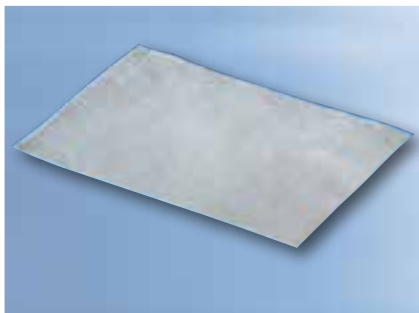
- The spring padding Max-Press-H is specially designed for our high-power-ironers but also improves the quality of HLM and Setra ironers
- Max-Press-H is 9 mm, 12 mm and 15 mm in height of spring, galvanized and accordingly stainless steel (on request) versions available
- The spring band is perforated
- The spring is attached at defined intervals on the base belt
- To bear a constant surface-pressure, every spring element has a square plate fitted



Sach. Nr. / Part no.	Beschreibung / Description
050.799/6	Verzinkt / Galvanized 9 mm
479.322/0	Verzinkt / Galvanized 12 mm
479.228/9	Verzinkt / Galvanized 15 mm

Nadelfilze

Needle felts



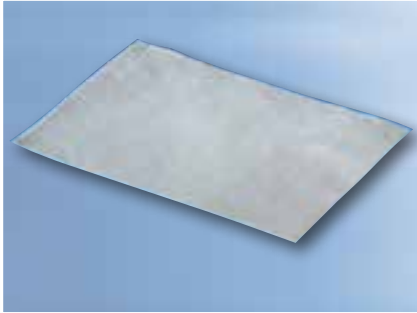
Polyester-Nadelfilz Airtex 900 g/m² für Setra, SHM und HLM Mangeln

- Nadelfilz aus hydrolysebeständigen Markenfasern mit dimensionsstabilem Stützgewebe
- Einsetzbar bis 10 bar Dampfdruck
- Ausrüstung thermofixiert antistatisch imprägniert
- Bestens geeignet für Spiralfederband-Unterbewicklung

Polyester-needle felt Airtex 900 g/m² for Setra, SHM and HLM ironers

- A needle felt formed on a stretch resistant base allowing optimum moisture removal
- For applications up to 10 bar steam pressure
- Has antistatic properties
- Perfectly suitable for spiral spring on banding

Sach. Nr. / Part no.	Beschreibung / Description
881.698/5	Setra, SHM 800 x 2700 Rundfeder / Spring press
881.699/3	Setra, SHM 800 x 3000 Rundfeder / Spring press
881.700/9	Setra, SHM 800 x 3300 Rundfeder / Spring press
881.701/7	Setra, SHM 800 x 3500 Rundfeder / Spring press
881.702/5	Setra, SHM 800 x 4000 Rundfeder / Spring press
881.703/3	Setra, SHM 1000 x 2700 Rundfeder / Spring press
881.704/1	Setra, SHM 1000 x 3000 Rundfeder / Spring press
881.705/8	Setra, SHM 1000 x 3300 Rundfeder / Spring press
881.706/6	Setra, SHM 1000 x 3500 Rundfeder / Spring press
881.707/4	Setra, SHM 1000 x 4000 Rundfeder / Spring press
881.708/2	Setra, SHM 1300 x 2700 Rundfeder / Spring press
881.709/0	Setra, SHM 1300 x 3000 Rundfeder / Spring press
881.710/8	Setra, SHM 1300 x 3300 Rundfeder / Spring press
881.712/4	Setra, SHM 1300 x 3500 Rundfeder / Spring press
881.713/2	Setra, SHM 1300 x 4000 Rundfeder / Spring press
881.714/0	Setra, SHM 800 x 2700 Lamellenfeder- und Maxpress / Lamella spring and max press
881.715/7	Setra, SHM 800 x 3000 Lamellenfeder- und Maxpress / Lamella spring and max press
881.716/5	Setra, SHM 800 x 3300 Lamellenfeder- und Maxpress / Lamella spring and max press
881.717/3	Setra, SHM 800 x 3500 Lamellenfeder- und Maxpress / Lamella spring and max press
881.718/1	Setra, SHM 800 x 4000 Lamellenfeder- und Maxpress / Lamella spring and max press
881.719/9	Setra, SHM 1000 x 2700 Lamellenfeder- und Maxpress / Lamella spring and max press
881.720/7	Setra, SHM 1000 x 3000 Lamellenfeder- und Maxpress / Lamella spring and max press
881.721/5	Setra, SHM 1000 x 3300 Lamellenfeder- und Maxpress / Lamella spring and max press
881.722/3	Setra, SHM 1000 x 3500 Lamellenfeder- und Maxpress / Lamella spring and max press
881.723/1	Setra, SHM 1000 x 4000 Lamellenfeder- und Maxpress / Lamella spring and max press
881.724/9	Setra, SHM 1300 x 2700 Lamellenfeder- und Maxpress / Lamella spring and max press
881.725/6	Setra, SHM 1300 x 3000 Lamellenfeder- und Maxpress / Lamella spring and max press
881.726/4	Setra, SHM 1300 x 3300 Lamellenfeder- und Maxpress / Lamella spring and max press
881.727/2	Setra, SHM 1300 x 3500 Lamellenfeder- und Maxpress / Lamella spring and max press
881.728/0	Setra, SHM 1300 x 4000 Lamellenfeder- und Maxpress / Lamella spring and max press
881.729/8	HLM 1200 x 2700 Rundfeder / Spring press
881.730/6	HLM 1200 x 3000 Rundfeder / Spring press
881.731/4	HLM 1200 x 3300 Rundfeder / Spring press
881.732/2	HLM 1200 x 3500 Rundfeder / Spring press
881.733/0	HLM 1200 x 4000 Rundfeder / Spring press
881.886/6	HLM 1200 x 2700 Lamellenfeder / Lamella spring
881.887/4	HLM 1200 x 3000 Lamellenfeder / Lamella spring
881.888/2	HLM 1200 x 3300 Lamellenfeder / Lamella spring
881.889/0	HLM 1200 x 3500 Lamellenfeder / Lamella spring
881.890/8	HLM 1200 x 4000 Lamellenfeder / Lamella spring



**Aramid-Nadelfilz Airtex 800 g/m²
für Setra, SHM und HLM Mangeln**

- Nadelfilze aus 100% Originalfasern mit dimensionsstabilem Stützgewebe
- Ausrüstung antistatisch imprägniert
- Bestens geeignet für elektrisch- und gasbeheizte Mangeln sowie Einsatzbereiche von mehr als 10 bar Dampfdruck
- Sehr gut geeignet für Spiralfederband-Unterbewicklung

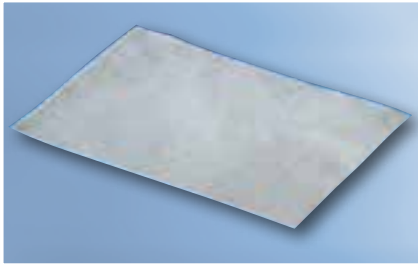
**Aramid-needle felt Airtex 800 g/m²
for Setra, SHM and HLM ironers**

- A needle felt formed on a stretch resistant base allowing optimum moisture removal
- Has antistatic properties
- Perfectly suitable for electric-heated and gas-heated ironers as well as for applications from more than 10 bar steam pressures
- Most suitable for spiral spring on banding

Sach. Nr. / Part no.	Beschreibung / Description
881.485/7	Setra, SHM 800 x 2700 Rundfeder / Spring press
881.486/5	Setra, SHM 800 x 3000 Rundfeder / Spring press
881.487/3	Setra, SHM 800 x 3300 Rundfeder / Spring press
881.488/1	Setra, SHM 800 x 3500 Rundfeder / Spring press
881.489/9	Setra, SHM 800 x 4000 Rundfeder / Spring press
881.490/7	Setra, SHM 1000 x 2700 Rundfeder / Spring press
881.491/5	Setra, SHM 1000 x 3000 Rundfeder / Spring press
881.492/3	Setra, SHM 1000 x 3300 Rundfeder / Spring press
881.493/1	Setra, SHM 1000 x 3500 Rundfeder / Spring press
881.494/9	Setra, SHM 1000 x 4000 Rundfeder / Spring press
881.495/6	Setra, SHM 1300 x 2700 Rundfeder / Spring press
881.496/4	Setra, SHM 1300 x 3000 Rundfeder / Spring press
881.497/2	Setra, SHM 1300 x 3300 Rundfeder / Spring press
881.498/0	Setra, SHM 1300 x 3500 Rundfeder / Spring press
881.499/8	Setra, SHM 1300 x 4000 Rundfeder / Spring press
881.500/3	Setra, SHM 800 x 2700 Lamellenfeder- und Maxpress / Lamella spring and max press
881.501/1	Setra, SHM 800 x 3000 Lamellenfeder- und Maxpress / Lamella spring and max press
881.502/9	Setra, SHM 800 x 3300 Lamellenfeder- und Maxpress / Lamella spring and max press
881.503/7	Setra, SHM 800 x 3500 Lamellenfeder- und Maxpress / Lamella spring and max press
881.504/5	Setra, SHM 800 x 4000 Lamellenfeder- und Maxpress / Lamella spring and max press
881.505/2	Setra, SHM 1000 x 2700 Lamellenfeder- und Maxpress / Lamella spring and max press
881.506/0	Setra, SHM 1000 x 3000 Lamellenfeder- und Maxpress / Lamella spring and max press
881.507/8	Setra, SHM 1000 x 3300 Lamellenfeder- und Maxpress / Lamella spring and max press
881.508/6	Setra, SHM 1000 x 3500 Lamellenfeder- und Maxpress / Lamella spring and max press
881.509/4	Setra, SHM 1000 x 4000 Lamellenfeder- und Maxpress / Lamella spring and max press
881.510/2	Setra, SHM 1300 x 2700 Lamellenfeder- und Maxpress / Lamella spring and max press
881.511/0	Setra, SHM 1300 x 3000 Lamellenfeder- und Maxpress / Lamella spring and max press
881.512/8	Setra, SHM 1300 x 3300 Lamellenfeder- und Maxpress / Lamella spring and max press
881.513/6	Setra, SHM 1300 x 3500 Lamellenfeder- und Maxpress / Lamella spring and max press
881.514/4	Setra, SHM 1300 x 4000 Lamellenfeder- und Maxpress / Lamella spring and max press
881.734/8	HLM 1200 x 2700 Lamellenfeder / Lamella spring
881.735/5	HLM 1200 x 3000 Lamellenfeder / Lamella spring
881.736/3	HLM 1200 x 3300 Lamellenfeder / Lamella spring
881.737/1	HLM 1200 x 3500 Lamellenfeder / Lamella spring
881.738/9	HLM 1200 x 4000 Lamellenfeder / Lamella spring
881.739/7	HLM 1200 x 2700 Rundfeder / Spring press
881.740/5	HLM 1200 x 3000 Rundfeder / Spring press
881.741/3	HLM 1200 x 3300 Rundfeder / Spring press
881.742/1	HLM 1200 x 3500 Rundfeder / Spring press
881.743/9	HLM 1200 x 4000 Rundfeder / Spring press

Aramid-Molton für HPM 12

Aramid Molton for HPM 12



Aramid-Molton Airtex 800

- Filz aus 100% Originalfasern. Sehr schweres (ca. 500 g/m²) dickenmaßbeständiges Gewebe mit einer aufgenadelten Vliesschicht zur Vermeidung von Markierungen auf der Wäsche
- Ausrüstung antistatisch imprägniert
- Sehr gut geeignet für Lamellenfeder- und Maxpress-Unterbewicklung

Aramid-Molton Airtex 800

- A needle felt formed on a stretch resistant base allowing optimum moisture removal
- Very heavy (approx. 500 g/m²) thick measurement constant fabric with a string needled fleece layer to avoid marks on the laundry.
- Has antistatic properties
- Most suitable for lamella spring and Maxpress underpadding

Sach. Nr. / Part no.	Beschreibung / Description
881.478/2	HPM 1200 x 2100
881.479/0	HPM 1200 x 2700
881.480/8	HPM 1200 x 3000
881.481/6	HPM 1200 x 3300
881.482/4	HPM 1200 x 3500
881.483/2	HPM 1200 x 4000
881.484/0	HPM 1200 x 4200

Dickfilze

Heavy weight felts



Dickfilz 4000 g/m² für HPM-Grand

- Nomex-Polyester Dickfilz mit einer an der Unterseite (Federseite) befindlichen Acrylaufgabe zur Verbesserung der Hydrolysebeständigkeit
- Kompakte 4000 g/m² Ausführung mit einer Dicke von ca. 18 mm
- Dickfilzbewicklung für HPM-Grand Mangeln

Heavy weight felt 4000 g/m² for HPM-Grand

- Nomex-Polyester heavy weight felt with acrylic plating on the lower side (spring side) to improve the hydrolysis constancy
- Compact 4000 g/m² construction with a thickness of approx. 18 mm
- Heavy weight felt padding for HPM-Grand ironers

Zu unserem Dickfilz können Sie auch folgendes Material erhalten:

1 x 051.857/1 Garninadel,
26 x 050.787/1 Linsensenkschrauben
und 10 m 051.977/7 Edelstahlraht

You also receive following material for the heavy weight felt:

1x 051.857/1 needle, 26x 050.787/1 lens head screws and 10m 051.977/7 stainless steel wire

Sach. Nr. / Part no.	Beschreibung / Description
479.159/6	HPM-G 2000 x 2700
411.474/0	HPM-G 2000 x 3000
411.489/8	HPM-G 2000 x 3300
411.490/6	HPM-G 2000 x 3500
411.475/7	HPM-G 2000 x 4000

Einwachstuch

Ironer waxing cloth



Muldenwachstuch 80 x 160 cm Nomex

- Besteht aus einem hitzebeständigen Gewebe und Wachsspeicher mit hervorragender, gleichmäßiger Verteilung des Wachses über die Muldenfläche
- Besteht in der oberen Lage aus silikonisiertem Spezialgewebe zum Schutz der Mangeltextilien gegen das geschmolzene Wachs
- Verwendbar für alle Maschinen

Ironer waxing cloth 80 x 160 cm Nomex

- Consists of a heat-resistant fabric and wax memory with excellent, even distribution of the wax across the chest surface
- The top coat consists of a siliconized special fabric to protect the ironer textiles against melted wax
- Suitable for all machines

Sach. Nr. / Part no.	Beschreibung / Description
881.557/3	80 x 160 cm Muldenwachstuch, Nomex / 80 x 160 cm ironer waxing cloth, Nomex

Reinigungstücher und Wachse

Cleancloths and waxes

Muldenreinigungstuch HPM, 120 cm lang

- Für die Entfernung von Rückständen und Ablagerungen aus der Mulde
- Bei regelmäßiger Anwendung Verbesserung der Gleiteigenschaften
- Mit schräg aufgenähten Bändern aus gestrickter, rostfreier Stahlwolle auf rotem, festen Baumwoll-Gewebe
- Besteht aus 3 Zonen: Einlauf-, Reinigungs- und Polierzone
- Speziell für Edelstahl-Heizbandmulden

Sach. Nr. / Part no.	Beschreibung / Description
047.515/2	180 cm breit / wide
047.174/8	220 cm breit / wide

Cleaning cloth HPM, 120 cm long

- For the distance of backlogs and deposit from the chest
- With regular application improvement of the gliding quality
- With sloped sewed tapes from knitted, rustproof steel wool on red, firm cotton fabric
- Consists of 3 zones: Finish, cleaning and polishing zone
- Especially for stainless steel heating band chests



Muldenreinigungstuch, 120 cm lang

- Für die Entfernung von Rückständen und Ablagerungen aus der Mulde
- Bei regelmäßiger Anwendung Verbesserung der Gleiteigenschaften
- Besteht aus 3 Zonen: Einlauf-, Reinigungs- und Polierzone
- Verwendbar für alle gängigen Mangeln

Sach. Nr. / Part no.	Beschreibung / Description
288.355/1	180 cm breit / wide
753.683/2	220 cm breit / wide

Chest cleaning cloth, 120 cm long

- For the distance of backlogs and depositions from the chest
- With regular application improvement of the gliding quality
- Exists of 3 zones: Finish, cleaning and polishing zone
- Usable for all known ironers



Karagami-Streuwachs NTF

- Aufgebaut auf rein pflanzlicher Basis
- Beseitigt Alkali- und Säurerückstände in der Mulde und verhindert die Bildung von Ablagerungen
- Ist feuchtigkeitsabweisend und verhindert Korrosion
- Lässt die Wäsche schonend durch die Mangel gleiten
- Verhindert Faltenbildung des Wäscheguts und gibt der Wäsche ein erstklassiges Finish
- Schmelzpunkt: 50° C

Sach. Nr. / Part no.	Beschreibung / Description
881.544/1	25 kg Sack / Bag
881.548/2	6 kg Eimer / Bucket

Litter wax Karagami NTF

- Built up on purely herbal basis
- Removes alkali and acid remains in the chest and prevents the education of depositions
- Is humidity-unfriendly and prevents corrosion
- The laundry slides carefully by the ironer
- Prevents formation of wrinkles of the laundry property and gives to the laundry a high-class finish
- Melting point: 50° C



HighPower Wachs HPS

- Wachsgemisch auf Basis von Hartwachs und Esterwachs
- Tropfpunkt bei 100 - 110° C
- Erstarrungspunkt 85 - 95° C

Sach. Nr. / Part no.	Beschreibung / Description
881.543/3	25 kg Sack / Bag
881.547/4	5 kg Eimer / Bucket

HighPower wax HPS

- Waxcompound on the basis of hard wax and Esterwax
- Dropping point with 100 - 110° C
- Freezing point 85 - 95° C



Mangelbänder

Ironer tapes



Polyester-Mangelband mit schwarzen Streifen

- Für einen reibungslosen Wäshedurchlauf auf der Mangel
- Hoch reißfestes Mangelband, thermofixiert
- Aus 100% Polyester mit 3 schwarzen Kennstreifen

Polyester-ironer tape with black stripes

- For a smooth linen passage on the ironer
- Highly tear-proof ironer tape, heatsetting
- 100% of polyester with 3 black identity stripes

Sach. Nr. / Part no.	Beschreibung / Description
881.553/2	400 m Rolle / Roll



Nomex-Polyester-Mangelband Standard

- Für einen reibungslosen Wäshedurchlauf auf der Mangel
- Extra dünn, reißfest, mit beidseitiger Webkante
- Mischgewebe Aramid/Polyester

Nomex polyester-ironer tape standard

- For a smooth linen passage on the ironer
- Extra thin, tear-proof with both sides selvage
- Mixed fabric Aramid/Polyester

Sach. Nr. / Part no.	Beschreibung / Description
881.556/5	400 m Rolle / Roll



Nomex-Polyester-Mangelband Supertape

- Für einen reibungslosen Wäshedurchlauf auf der Mangel
- Dünn, hoch reißfest mit beidseitiger Webkante
- Mischgewebe Aramid/Polyester

Nomex polyester-ironer tape supertape

- For a smooth linen passage on the ironer
- Thin, highly tear-proof with both sides selvage
- Mixed fabric Aramid/Polyester

Sach. Nr. / Part no.	Beschreibung / Description
881.555/7	400 m Rolle / Roll



Nomex-Polyester-Mangelband Supertape 2005

- Für einen reibungslosen Wäshedurchlauf auf der Mangel
- Extrem reißfest, mit beidseitiger Webkante
- Empfohlen für High-Power-Mangeln mit Edelstahl-Heizband auch für Gas- und Öl-Mangeln
- Mischgewebe Aramid/Polyester

Nomex polyester-ironer tape supertape 2005

- For a smooth linen passage on the ironer
- Extremely tear-proof with both sides selvage
- Recommended for high power ironers with stainless steel heating band also for gas and oil ironers
- Mixed fabric Aramid/Polyester

Sach. Nr. / Part no.	Beschreibung / Description
881.554/0	400 m Rolle / Roll

Mangelbandschweißgeräte

Ironer tape welding devices

Die Universal-Schweißzange der neuen Generation verbindet zuverlässig alle unsere Mangelbänder. Bänder aus Polyesterfasern, aus Aramidfasern oder aus Mischfasern Aramid-Polyester können eingesetzt werden. Es werden keine teuren Spezialbänder benötigt. Für den Hochtemperaturbereich und für die Kannegiesser High-Power-Mangeln haben wir besonders geeignete Bänder entwickelt. Durch das Verbinden der Bänder ohne Knoten werden Sie erhebliche Vorteile nutzen können:

- Keine Abdrücke auf der Wäsche
- Längere Standzeiten der Bänder
- Weniger Betriebsunterbrechungen
- Keine Wäscheschäden durch Knoten
- Es können sich keine Knoten lösen

Welches sind die Nachteile? Die Anschaffungskosten?

Das Gerät wird sich aufgrund des geringen Bandverbrauchs und durch die Verwendung preisgünstiger Kannegiesser-Bänder schnell amortisieren.

Die Handhabung?

Anfänglich dauert es vielleicht etwas länger zu schweißen als zu Knoten. Nach kurzer Eingewöhnung wird man jedoch keinen Unterschied mehr feststellen können. Da man seltener schweißen muss, ist der Zeitaufwand sogar geringer. Die Universal-Schweißzange kann für jede Mangel verwendet werden.

The universal welding device of new generation welds all ironer-tapes. Tapes with polyester, aramid or mixed fabrics with aramid-polyester are applicable. You do not need expensive special tapes. For the high temperature range and for the Kannegiesser High-Power ironer we have developed suitable tapes. By connecting the tapes without node you will be able to use considerable advantages:

- No marks on your linen
- Longer service life of the tapes
- Less breakdowns
- No laundry damage by nodes
- Nodes will not be cut

Which disadvantages? Acquisition cost?

The welding device will be amortized within short because of lower tape-consumption and by the application of lower-priced Kannegiesser-tapes.

Handling?

Initially it may take slightly longer to weld than to node. After a short acclimatization there will be no more difference. Less welding will reduce the expenditure of time. The welding device is usable for all type of ironer.

Sach. Nr.	Beschreibung
049.141/5 <i>Abb. 1</i>	Mangelbandschweißgerät, schnurlos



Abb. 1 / Figure 1

Mangelbandschweißgerät Mini

Mit einem aufgeladenen Akku können Sie 3000-Punkte Ultraschall-Schweißen. Das Komplettsset beinhaltet ein Schnellladegerät, welches den Akku in nur 30 Minuten auflädt. Die Power Box mit Batterie können Sie sich bequem um Ihre Schulter hängen. So können Sie es verwenden, wo immer Sie wollen.

Sach. Nr.	Beschreibung
751.309/6	Mangelbandschweißgerät (Mini, 1 Batterie)
751.310/4 <i>Abb. 2</i>	Mangelbandschweißgerät (Mini, 2 Batterien)

Part no.	Description
049.141/5 <i>Figure 1</i>	Ironer tape welding device, cordless



Abb. 2 / Figure 2

Ironer tape welding device mini

You can weld 3-thousand points ultrasonic with a full charged battery. The complete set includes a quick-charger that recharges the battery in just 30 minutes. The power source box with battery can be conveniently hang around the shoulder. So you can use it where ever you want.

Part no.	Description
751.309/6	Ironer tape welding device (mini, 1 battery)
751.310/4 <i>Figure 2</i>	Ironer tape welding device (mini, 2 batteries)



Membrane

Membrane

PowerPress PP 10

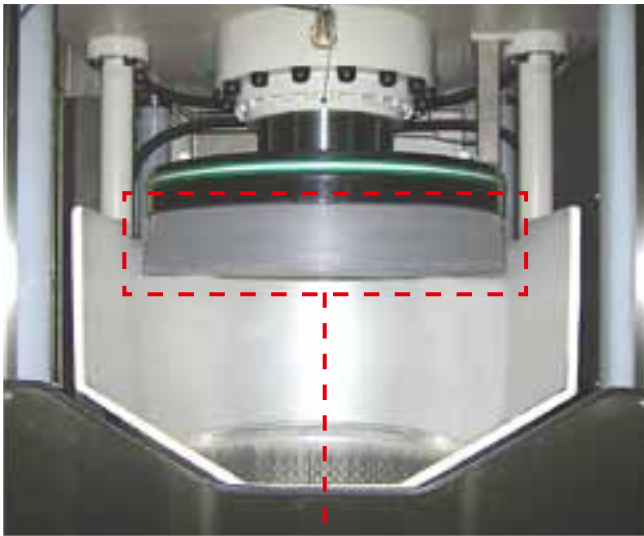
Im Rahmen unseres kontinuierlichen Prozesses der Produktverbesserung ist es unserer Konstruktion gelungen, einen großen Schritt hin zu noch mehr Prozesssicherheit und Kostenreduzierung zu verwirklichen. Wir sind in der Lage, Ihnen für Ihre PowerPress PP 10 eine hochwertige innovative Membrane anzubieten. Die speziell zusammengestellte Kautschukmischung ermöglicht eine Erhöhung der zulässigen Wasser- bzw. Flottentemperatur auf bis zu 80 Grad. Zusätzlich zur Verbesserung der Temperaturbeständigkeit konnten wir durch die geänderte Materialmischung eine größere Verformbarkeit erreichen, was einen direkten positiven Einfluss auf die Lebensdauer der Membrane hat.

Within the scope of our continuous product improvement, our design department succeeds in taking a look into the direction of minimizing costs and process stability. We have the ability to offer you a highly innovative membrane for the PowerPress PP 10. The special caoutchouc mixture facilitates an increase of water and bath temperature up to 80° C. In addition to the improvement of the temperature stability, we achieved a larger formality by means of a change in material mixture which influences the lifetime of the membrane positively.

PowerPress – JET

Mit Einführung unserer innovativen JET Technologie wurde unsere oben genannte Membrane nochmals speziell auf dieses Verfahren angepasst und mit einem neuartig patentgeschütztem Profil versehen. Dieses neu entwickelte Spezialprofil der Unterseite gewährleistet ein optimales Ablösen des Presspostens, was vor allem bei der Bearbeitung von Frottee zu einer signifikanten Verbesserung der Prozesssicherheit führt.

With introduction of our innovative JET technology, we have adapted our membrane especially to this procedure and provided it with a patented profile. This developed profile on the bottom side assures an ideal separating of the batch which especially in view of the processing of terry cloth, results in a significant improvement of the process stability.



Membrane zur Presse /
Membrane for press



Beispiel Schraubensatz. Bei der Bestellung geben Sie bitte den bei der Membrane aufgeführten Schraubensatz an.

Screw kit example. For ordering please select the screw kit of the required membrane.

PowerPress PP 10 / PowerPress PP13 / PowerPress-JET

Sach. Nr. / Part no.	Beschreibung / Description
457.216/0	Membrane PP10 / Membrane PP10
451.890/8	Schraubensatz Membrane PP10 / Screw kit membrane PP10
497.080/2	Membrane PP 13/Membrane PP 13
401.065/8	Schraubensatz Membrane PP13 / Screw kit membrane PP13
704.548/7	Membrane PP10-JET / Membrane PP10-JET
451.890/8	Schraubensatz Membrane PP10 / Screw kit membrane PP10



Von links nach rechts / From left to right

EP 833, 838A2, 838B2, 840, 841, 842, 843, 845, 850, 865, 975 / MP 831 / EP 824, 825, 835

Sach. Nr. / Part no.	Beschreibung / Description
576.296/8	Membrane Form C 841-9XX / Membrane form C 841-9XX
451.891/6	Schraubensatz Membrane EP / Screw kit membrane PP10
559.886/7	Gummi-Membrane 120X D 1100 831 / Rubber membrane 120X D 1100 831
457.616/1	Membrane 750 mm / Membrane 750 mm



Von links nach rechts / From left to right

Reibräder

Friction wheels



Abb. 1 / Figure 1

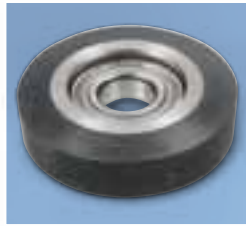


Abb. 2 / Figure 2

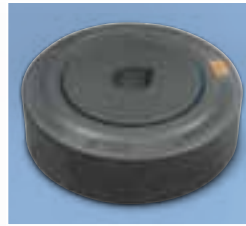


Abb. 3 / Figure 3



Abb. 4 / Figure 4



Abb. 5 / Figure 5



Abb. 6 / Figure 6

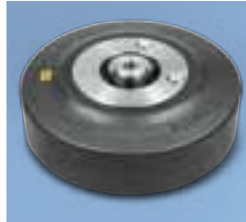


Abb. 7 / Figure 7

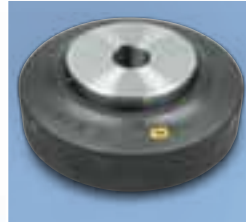


Abb. 8 / Figure 8



Abb. 9 / Figure 9



Abb. 10 / Figure 10



Abb. 11 / Figure 11



Abb. 12 / Figure 12



Abb. 13 / Figure 13

Reibräder und Axiallager / Friction wheels and axial bearing

Trockner / Dryer	Sach. Nr. / Part no.	Beschreibung / Description
KT 132, KT 133, KT 134, KT 135	1x 567.207/6 Abb. 1/Figure 1	Reibrad / Friction wheel
KT 142, KT 143, KT 144, KT 145, KT 146	2x 468.633/3 Abb. 2/Figure 2	Reibrad / Friction wheel
KT 153	2x 542.185/4 Abb. 3/Figure 3	Reibrad / Friction wheel
KT 153	2x 541.426/3 Abb. 4/Figure 4	Reibrad komplett / Friction wheel complete
KT 153	1x 543.522/7 Abb. 5/Figure 5	Längslager / Cross support compl. without bracket
KT 253	2x 540.746/5 Abb. 6/Figure 6	Reibrad / Friction wheel
KT 253	2x 554.339/2 Abb. 7/Figure 7	Reibrad komplett / Friction wheel complete
KT 253	1x 543.522/7 Abb. 5/Figure 5	Längslager / Cross support compl. without bracket
258.50 – 258.75	2x 540.746/5 Abb. 6/Figure 6	Reibrad / Friction wheel
258.50 – 258.75	2x 554.339/2 Abb. 7/Figure 7	Reibrad komplett / Friction wheel complete
258.50 – 258.75	1x 543.522/7 Abb. 5/Figure 5	Längslager / Cross support compl. without bracket
258.100 – 258.170	2x 554.441/6 Abb. 8/Figure 8	Reibrad / Friction wheel
258.100 – 258.170	2x 554.340/0 Abb. 9/Figure 9	Reibrad komplett / Friction wheel complete
258.100 – 258.170	1x 577.513/5 Abb. 10/Figure 10	Axialführung / Axial guide
D 40, D 60, D 85, D 120	2x 391.691/3 Abb. 11/Figure 11	Reibrad, Antrieb / Friction wheel, drive
D 40, D 60, D 85, D 120	2x 753.744/2	Reibrad / Friction wheel, with bearing
Axiallager ab Maschinen Nr. 107359 / Axial bearing from machine no. 107359		
Ältere Maschinen Nr. auf Nachfrage / Older machine no. on request		
D 40, D 60, D 85, D 120	1x 447.905/1 Abb. 12/Figure 12	Axialführung, Beladeseite / Axial guide, loading side
D 40, D 60, D 85, D 120	2x 447.906/9 Abb. 13/Figure 13	Axialführung, Entladeseite / Axial guide, unloading side
D 175, D 220	2x 433.536/0	Reibrad, Antrieb / Friction wheel, drive
D 175, D 220	2x 753.759/0	Reibrad / Friction wheel, with bearing
D 175, D 220	3x 447.906/9 Abb. 13/Figure 13	Axialführung, Be- und Entladeseite / Axial guide, loading and unloading side

Laufräder für Waschstraßen und Hubfahrbänder

Running wheels for industrial batch washer
and lift shuttle conveyor

Laufrolle / Roller

Sach. Nr. / Part no.	Beschreibung / Description
572.693/0	Laufrolle Ultratandem / Roller Ultratandem



Laufrad, Reibrad, Tragrad / Running, friction wheel

Sach. Nr. / Part no.	Beschreibung / Description
478.648/9	Laufrad PowerTrans / Running wheel PowerTrans

Gefertigt aus thermoplastischem Spezialkunststoff, der sich durch niedrige Reibwerte, hohe Steifigkeit und optimale thermische Stabilität auszeichnet. Somit wird die Lebensdauer erhöht.

Our running wheels are made from a special grade thermoplastic with a high residual strength, leading to low frictional resistances under their high load application giving an increased lifespan.

Sach. Nr. / Part no.	Beschreibung / Description
571.919/0	Reibrad Archimedia / Friction wheel Archimedia
571.726/9	Tragrad für Archimedia komplett / Wheel complete for Archimedia

Perfekte Reibkraftübertragung. Optimale Dämpfung durch spezielle Kunststoffmischung.

Perfect load transmission. Absorbability through special rubber mixture.



Von links nach rechts / From left to right

Laufräder / Running wheels

Sach. Nr. / Part no.	Beschreibung / Description
452.965/7	Laufrad, Hubfahrband (Ø 125) / Running wheel, Lift shuttle conveyor (Ø 125)
452.048/2	Laufrad, Hubfahrband (Ø 55) / Running wheel, Lift shuttle conveyor (Ø 55)
452.240/5	Laufrad, Hubfahrband (Ø 98) / Running wheel, Lift shuttle conveyor (Ø 98)



Von links nach rechts / From left to right

Begurtungen

Belt accessories

Um unseren Kunden den größtmöglichen Service zu bieten, liefern wir Ihnen vorzugsweise vorkonfektionierte Gurte – mit und ohne Verbinder -, die exakt auf Ihre

jeweilige Maschine zugeschnitten sind und unter Zug abgelängt wurden. Damit wir einen noch höheren Grad an Flexibilität erreichen, bieten wir zudem diese Gurte auch als Rollenware an. Nachstehend haben wir einen Auszug aus dieser Produktreihe zusammengestellt.

In order to provide best possible service to our customers, we supply belts tailored to your respective machine – with and without connectors – that have been cut to length under traction. To reach a higher grade of flexibility, you can also order these belts as roll goods. Below we have compiled a selection out of our product line.

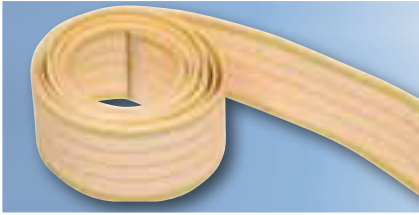


Abb. 1 / Figure 1



Abb. 2 / Figure 2

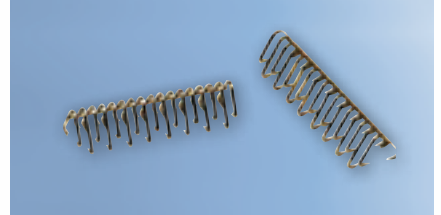


Abb. 3 / Figure 3

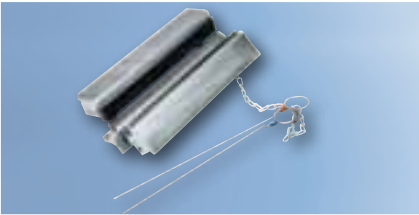


Abb. 4 / Figure 4

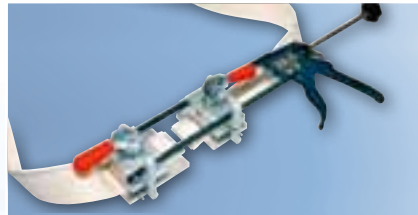


Abb. 5 / Figure 5

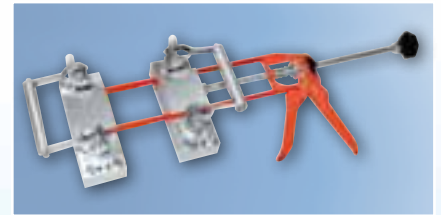


Abb. 6 / Figure 6

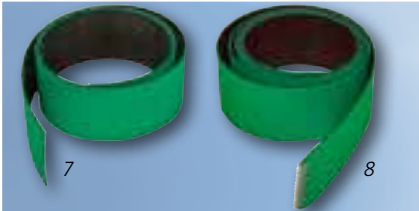


Abb. 7 + 8 / Figure 7 + 8



Abb. 9 + 10 / Figure 9 + 10

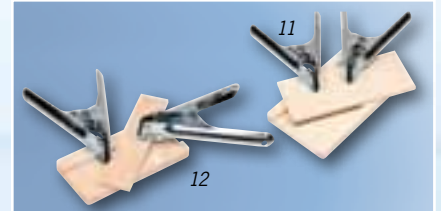


Abb. 11 + 12 / Figure 11 + 12

Sach. Nr. / Part no.	Beschreibung / Description	Einsatzfall / Case of application
499.627/8 Abb. 1/Figure 1	Band, antistatisch ausgerüstet (50 mm), Meterware / Anti-static belt (50 mm), sold by metre	Als Einfördergurt in allen Faltmaschinen und in der Längsfaltung in Luftstrahlfaltmaschinen / As Infeed belt in all folding machines and in the length folding by the air jet folding machines
400.726/6 Abb. 2/Figure 2	Baumwollband (50 mm), Meterware / Cotton belt (50 mm), sold by metre	Eingabebereich von Trockenwäschefaltmaschinen / Feeding range of Towel Folding machines
432.916/5 Abb. 2/Figure 2	Baumwollband (40 mm), Meterware / Cotton belt (40 mm), sold by metre	Für den Längstransport auf dem Querfalttisch der Faltmaschine / For the length transport on the cross fold table of the folding machine
400.521/1 Abb. 3/Figure 3	Gurt-Verbinder (48,5 mm), kurzer Schenkel / Belt connector (48,5 mm), short base hooks	
400.520/3 Abb. 3/Figure 3	Gurt-Verbinder (40 mm), kurzer Schenkel / Belt connector (40 mm), short base hooks	
380.447/3 Abb. 3/Figure 3	Gurt-Verbinder (48,5 mm), langer Schenkel / Belt connector (48,5 mm), long base hooks	
380.448/1 Abb. 3/Figure 3	Gurt-Verbinder (40 mm), langer Schenkel / Belt connector (40 mm), long base hooks	
047.859/4 Abb. 4/Figure 4	Gurt-Verbinder-Apparat 200 mm / Belt connector device 200 mm	
389.444/1 Abb. 5/Figure 5	Gurtspannvorrichtung (bis 50 mm) / Belt stretching device (up to 50 mm)	
389.090/2 Abb. 6/Figure 6	Gurtspannvorrichtung (bis 115 mm) / Belt stretching device (up to 115 mm)	
380.933/2 Abb. 7+8/ Figure 7+8	Gurtband, grün (50 mm), Meterware / Conveyor belt, green (50 mm), sold by metre	In der Längsfaltstation bei Reversierstationen und in allen Kreuzfaltungen der Faltstationen / In length fold station by reverse stations and in all cross folds of the foldstations
420.003/6 Abb. 7+8/Figure 7+8	Transportgurt (40 mm), Meterware / Conveyor belt (40 mm), sold by metre	In der Kreuzfaltung der AFM / In the crossfolder of the AFM
420.008/5	Transportband Elastic (117 mm) Meterware / Conveyor belt, elastic (117 mm) sold by metre	Ablegewagen der Faltmaschinen / Delivery trolley of folding machine
481.105/5	Transportband, schwarz (40 mm) Meterware / Conveyor belt, elastic, black (40 mm), sold by metre	Stapeltransporte in Faltmaschinen / Batch transport in folding machine
039.363/7 Abb. 9/Figure 9	Heizpresse / Heating press	
039.364/5 Abb. 10/Figure 10	Kühlzange / Cool tie	
039.366/0 Abb. 11/Figure 11	Führungsschiene 50 mm + 2 Klammern / Guide rail	
039.365/2 Abb. 12/Figure 12	Führungsschiene 25 mm + 2 Klammern / Guide rail	

Pressenbezüge

Press covers

Doppelärmelpresse DKÄ / Sleeve-press DKÄ

Sach. Nr. / Part no.	Beschreibung / Description
133.395/4	Luftsack vorn / Front air bag
133.421/8	Luftsack hinten / Rear air bag
304.564/8	Schutzbezug hinten / Cover, rear
304.565/5	Schutzbezug vorn / Cover, front



Doppelärmelpresse DKÄ / Sleeve-press DKÄ

Doppelärmelpresse KS-A (bis 6/2000) / Sleeve-press KS-A (till 6/2000)

Sach. Nr. / Part no.	Beschreibung / Description
271.481/4	Luftbalg / Air bag
271.482/2	Bezug / Cover
271.950/8	Polsterung / Padding
271.864/1	Polsterung, kompl. / Padding, compl.

Doppelärmelpresse KS-A (ab 7/2000) / Sleeve-press KS-A (from 7/2000)

271.481/4	Luftbalg / Air bag
391.074/2	Bezug / Cover
369.820/6	Polsterung / Padding
391.104/7	Polsterung, kompl. / Padding, compl.



Doppelärmelpresse KS-A / Sleeve-press KS-A

Doppelrumpfautomat KRA-CV / Body cabinet KRA-CV

Sach. Nr. / Part no.	Beschreibung / Description
324.094/2	Trevira-Molton / Trevira-Molton
309.523/9	Luftsack / Air bag KRA/C-V
304.798/2	Regitherm / Regitherm pad
312.075/5	Bezug / Cover
324.082/7	Nomex-Bezug / Nomex cover
304.804/8	Luftverteiltertuch / Air distributor cloth
324.067/8	Brustbalg / Front air bag

Doppelrumpfautomat KRA-BV / Body cabinet KRA-BV

Sach. Nr. / Part no.	Beschreibung / Description
198.351/9	Rumpfluftsack inkl. Schulterluftsäcke / Body air bag, shoulder air bag incl.
138.611/9	Schulterluftsack / Shoulder air bag
126.651/9	Regithermauflage / Regitherm pad
145.208/5	Trevira-Molton / Trevira-Molton
145.214/3	Trevira-Bezug / Trevira cover



Doppelrumpfautomat KRA-CV, KRA-BV, KRA-V / Body cabinet KRA-CV, KRA-BV, KRA-V

Doppelrumpfautomat KRA-V / Body cabinet KRA-V

Sach. Nr. / Part no.	Beschreibung / Description
141.688/2	Rumpfluftsack inkl. Schulterluftsäcke / Body air bag, shoulder air bag incl.
145.208/5	Trevira-Molton / Trevira-Molton
145.214/3	Trevira-Bezug / Trevira cover
126.651/9	Regithermauflage / Regitherm pad
138.611/9	Schulterluftsack / Shoulder air bag

Doppelrumpfautomat KRA / Body cabinet KRA

Sach. Nr. / Part no.	Beschreibung / Description
198.165/3	Rumpfluftsack inkl. Schulterluftsäcke / Body air bag, shoulder air bag incl.
138.611/9	Schulterluftsack / Shoulder air bag
126.651/9	Regithermauflage / Regitherm pad
126.652/7	Bezug außen / Outer Trevira cover
126.650/1	Bezug innen / Inner Trevira cover
126.649/3	Noppengummi / Burred rubber pad
145.208/5	Trevira-Molton / Trevira-Molton



Doppelrumpfautomat KRA / Body cabinet KRA



Doppelrumpfautomat KS-R /
Body cabinet KS-R

Doppelrumpfautomat KS-R / Body cabinet KS-R

Sach. Nr. / Part no.	Beschreibung / Description
256.930/9	Luftverteiltuch / Air distribution cloth, compl.
271.295/8	Luftsack / Air bag
271.596/9	Nadelfilz-Auflage / Needle felt padding
271.924/3	Nomex Bezug / Nomex cover



Doppelrumpfautomat HP-W /
Body cabinet HP-W

Doppelrumpfautomat HP-W / Body cabinet HP-W

Sach. Nr. / Part no.	Beschreibung / Description
327.485/9	Luftsack / Air bag
172.813/8	Regitherm / Regitherm padding
172.821/1	Molton Polsterung / Molton padding
181.407/8	Bezug / Cover
172.916/9	Luftverteiltuch / Air distribution cloth

Tandemhosenkabinett T-HK / Tandem trousers-cabinet T-HK

Sach. Nr. / Part no.	Beschreibung / Description
213.883/2	Nomex-Filz / Nomex felt upholstery
213.891/5	Nomex-Bezug / Nomex cover
215.137/1	Luftsack, komplett / Air bag, complete
346.016/9	Schwertbezug / Sword cover
225.455/5	Luftsack, klein / Air bag, small
228.864/5	Luftsack groß, Dehnbundhosen / Air bag large, stretching trousers
228.630/0	Luftsack klein Dehnbundhosen / Air bag small, stretching trousers



Tandemhosenkabinett T-HK /
Tandem trousers-cabinet THK

Doppelrumpf Presse Typ 3-174; 3-294 / Body press Type 3-174; 3-294

Sach. Nr. / Part no.	Beschreibung / Description
357.662/6 051927	Luftsack (norm. Ausf.) / Air bag (norm.)
421.024/1 051927-1	Luftsack (starke Ausf.) / Air bag (strong style)
357.663/4 053412	Luftsackmaske / Air bag cover
357.664/2 057544	Poly./Nadelfilz-Bezug / Cover
357.665/9 032046	Presspad / Presspad
421.037/3 202292	Puppenkörper li. und re. Neu / cover for doll body
421.038/1 052837	Nomex Nadelfilz / Nomex needle felt

Ärmelpresse Typ 3-70; 3-77; 3-394 / Sleeve press Type 3-70; 3-77; 3-394

Sach. Nr. / Part no.	Beschreibung / Description
357.686/5 016297	Luftsack (norm. Ausf.) / Air bag (norm.)
421.025/8 016297-1	Luftsack (starke Ausf.) / Air bag (strong style)
357.687/3 055784	Bügelbezug / Cover
421.026/6 016298	Bezug-Gewebe f. Holm (nur bei Typ 3-70) / Cover textile for dummy

Pilzpresse /
Mushroom press



Pilzpresse Typ 3-69; 3-76; 3-994 / Mushroom press Type 3-69; 3-76; 3-994

Sach. Nr. / Part no.	Beschreibung / Description
421.027/4 045243	Molton groß (1x) / Molton (big)
421.028/2 045242	Molton klein (2x) / Molton (small)
421.029/0 045244	Nessel-Bezug / Nettle cover
421.030/8 047598	Nomex-Bezug / Nomex cover
706.209/4 045241	Bezug-Gaze / Wire mesh cover

Pressenbezüge

Press covers

Finisher Typ 3-381; 3-689; 3-391 / Finisher type 3-381; 3-689; 3-391

Sach. Nr. / Part no.	Beschreibung / Description
357.691/5 141372	Vliesrolle / Vlies roller
357.692/3 165381	Papphülse / Casing

Universal-Bügelpresse Typ 3-765; 3-476; 3-471; 3-571; 3-794; 3-1094/
Universal ironing Press type 3-765; 3-476; 3-471; 3-571; 3-794; 3-1094

Sach. Nr. / Part no.	Beschreibung / description
045.049/4 016418	Molton-Bezugspols. (3x) / Molton cover (3x)
045.050/2 046363	Nessel-Bezug / Nettle cover
421.031/6 047667	Nomex-Bezug / Nomex cover
354.900/3 046365	Gaze-Bezug / Wire mesh cover

Kombipresse Typ 3-75; 3-894 / Combipress type 3-75; 3-894

Sach. Nr. / Part no.	Beschreibung / Description
357.693/1 040204	Molton groß (1x) / Molton big (1x)
357.694/9 040205	Molton klein (2x) / Molton small (2x)
357.695/6 055706	Nomex-Bezug / Nomex cover
421.032/4 040207	Gaze-Bezug / Wire mesh cover

Karussellpresse Typ 3-169; 3-594; 3-269 ModS; 3-694 ModS /
Rotary press type 3-169; 3-594; 3-269 ModS; 3-694 ModS

Sach. Nr. / Part no.	Beschreibung / Description
421.033/2 045298	Molton – alle Tischgrößen / Molton – all table-sizes
354.961/5 028410	Schwabenmatte Tisch A / Steel wool padding table A
354.951/6 011901	Nessel-Bezug / Nettle cover
354.955/7 011906	Nomex-Bezug / Nomex cover
354.899/7 046378	Bezug-Gaze / Wire mesh cover
354.959/9 028412	Schwabenmatte Tisch A1 / Steel wool padding table A1
354.950/8 011900	Nessel-Bezug / Nettle cover
354.954/0 011905	Nomex-Bezug / Nomex cover
354.898/9 046375	Bezug-Gaze / Wire mesh cover
354.960/7 028411	Schwabenmatte Tisch E / Steel wool padding table E
354.952/4 011902	Nessel-Bezug / Nettle cover
354.956/5 011907	Nomex-Bezug / Nomex cover
706.210/2 046375-1	Bezug-Gaze / Wire mesh cover
354.958/1 028413	Schwabenmatte Tisch MS / Steel wool padding table MS
354.953/2 011903	Nessel-Bezug / Nettle cover
354.957/3 011908	Nomex-Bezug / Nomex cover
485.731/4 046382	Bezug-Gaze / Wire mesh cover



Universal-Bügelpresse /
Universal Ironing Press



Kombi-Press /
Combipress

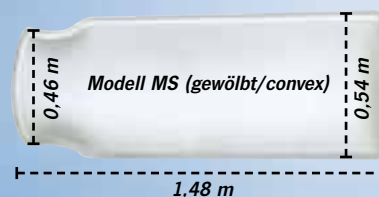


Karussellpresse/
Rotary press

Tisch A 1,45 x 0,47 m (flach/plain)

Tisch A1 1,45 x 0,40 m (flach/plain)

Tisch E 1,47 x 0,55/038 m (flach/plain)



Original Zubehör und Verschleißteile

Original accessories and consumables



*Änderungen vorbehalten; Prospekt zeigt Zusatzausstattungen /
Subject to changes by development; Brochure shows optional equipment*

Herbert Kannegiesser GmbH • P.O. Box 1725 • D-32591 Vlotho
Telephone +49 (0) 57 33/12-0 • Telefax +49 (0) 57 33/12-444 • www.kannegiesser.com • E-Mail: service@kannegiesser.de
Sie finden Ihren Ansprechpartner unter www.kannegiesser.de • You can find your representative under www.kannegiesser.com

Kannegiesser®